

平成28年2月25日

保護者様

川棚町立川棚小学校

校長 山口 厚

平成27年度学校評価の結果について

雨水の候、皆様方におかれましてはますますご健勝のこととお喜び申し上げます。また、日頃より本校教育に対しましてのご支援・ご協力に心より感謝しています。

さて、本校では、地域に開かれた学校づくりを推進し、保護者・地域の皆様とともに、たくましく心豊かな子どもたちの育成に取り組んでいるところです。

そこで昨年11月にアンケートにご協力いただきました結果につきまして、大変遅くなりましたが保護者の皆様にお知らせいたします。なお、いただいたご意見等につきましては、後日可能な範囲でお知らせいたします。

また、裏面にアンケート結果をもとに本校職員で行った学校評価を掲載していますので、ご確認ください。

今回のアンケート及び学校評価の結果を真摯に受け止め、信頼される学校づくりの推進に努めてまいります。今後ともどうぞよろしくお願い申し上げます。

記

1 目的

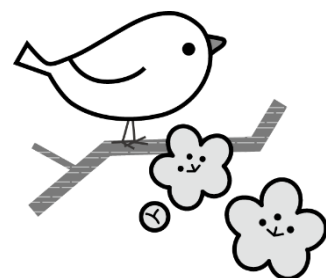
本校の学校経営や教育活動について、保護者・地域・教職員及び児童を対象に学校評価を行うことにより、本校に教育活動や学校運営の改善・充実を図り、地域・保護者から一層信頼させる開かれた学校づくりを目指す。

2 実施期間

平成27年11月4日（水）～11月14日（金）

3 実施方法

アンケート記入（保護者・川棚小学校職員・川棚小学校全児童）



4 集計結果

最高ポイント（4ポイント）にどれだけ近い数値かでよい結果かどうかの判断ができます。

項 目	保護者	職員	児童
1 学校は楽しい	3.46		3.52
2 良好な友人関係	3.27	2.89	3.71
3 気持ちの良い挨拶	2.89	2.68	3.12
4 地域や異学年との交流		2.86	
5 行事や集会への積極的参加		3.32	3.49
6 体育への意欲的参加		2.71	2.93
7 昼休みに外で元気に遊ぶ		3.07	3.03
8 無言掃除		1.86	3.54
9 学習理解（基礎・基本）	2.99	2.54	
10 学習理解（思考力・判断力・表現力）	2.99	2.36	
11 読書	2.60	3.07	2.93
12 タブレットの活用		3.11	3.54
13 ICTの活用		3.00	
14 楽しくわかる授業	3.09	2.96	3.41
15 電話や来校時の職員対応	3.39	3.39	
16 教職員のPTAへの協力	3.08	2.93	
17 施設・安全への配慮	2.92	3.36	3.37
18 整理整とん	3.07	2.96	3.19
19 家庭学習	2.67	2.50	3.03
20 早寝・早起き	3.00		3.08
21 朝ごはん	3.77		3.71
22 排便	2.82		2.91
23 家庭での挨拶指導	3.37		2.72
24 家庭での指導（早寝・早起き）	3.47		3.16
25 家庭での指導（朝ごはん）			2.99
26 家庭での読書推進	2.64		2.03